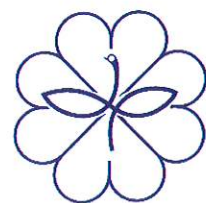


# 北谷町社協だより

141号

## 北谷町民生委員児童委員協議会



「民生委員児童委員活動強化週間」の5月17日に、1日民生委員児童委員として北谷町長、本会会長に委嘱状が交付され地域を訪問しました。



北前区 稲嶺盛昌さん(中央)



桑江区 山内盛源さん(中央)

「民生委員児童委員」は社会福祉推進をはかるために、厚生労働大臣から委嘱された地域の身近な相談・支援ボランティアです。北谷町では現在40名の民生委員児童委員・2名の主任児童委員が活躍しており、気になる世帯を訪問し相談から見守り支援を経て関係機関へのつなぎ役を務めています。また、朝の交通安全指導・自治会行事やイベントのお手伝い・児童扶養手当等の必要書類の証明事務も行っています。

【民生委員児童委員に関するお問い合わせ】

北谷町民生委員児童委員協議会事務局 電話：080-4923-3358(担当：小橋川)





# 草刈りボランティア

ご協力：北谷町地域振興センター



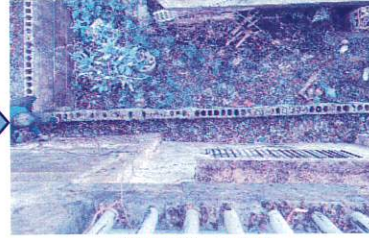
【清掃前 屋上】



【清掃後 屋上】



【清掃前 外壁】



【清掃後 外壁】

☆「一人暮らしで庭の剪定や草刈りが難しい…」と北谷町内にお住いの方から相談がありました。そこで「草刈りボランティア」の北谷町地域振興センターの皆さんにご協力いただき、草刈り＆清掃を行いました。Aさん宅は屋上や外壁にツタが張り巡り、窓が開けられない状況でしたが、あっという間にキレイになり、久しぶりに窓を開けて換気ができたAさんはとても喜んでいました。



☆大雨の中、ご協力いただきました北谷町地域振興センターの皆さん、本当にありがとうございました。



まちづくりサポーターに参加しませんか？一緒に草刈りボランティアをしていただける方を募集しています！お気軽にお問い合わせください♪（電話：936-2940 担当：仲地）



## 福祉サービス利用援助事業(日常生活自立支援事業)

認知症等で日常生活に不安のある方の福祉サービス利用手続きや日常的な金銭管理等を行い、住み慣れた地域で安心して暮らせるようお手伝いをします。

### 【こんなことで悩んでいませんか？】

- ・福祉サービスを使いたいが、どうすればいいかわからない。
- ・郵便物がたくさん届くけど、どう手続きしたらいいかわからない。
- ・計画的にお金を使いたいが、いつも迷ってしまう。
- ・最近物忘れが多くて預金通帳をちゃんとしまったか、いつも心配。など



### 【サービスの内容】

#### 福祉サービス利用のためのお手伝い

- 福祉サービスについて
- ・説明
  - ・利用、終了手続き
  - ・苦情解決制度の利用援助

#### 日常的な金銭管理のお手伝い

- ・家賃・税金・医療費・公共料金などの支払い
- ・年金・手当などの受け取り
- ・預貯金の出し入れ

#### 書類などの預かりサービス

- ・通帳・印鑑・権利証など

※宝石や貴金属類、骨董品などはお預かりできません

### 【生活支援員募集】

☆月に1～2回、(約1～2時間程度)社会福祉協議会と利用者が話し合っただけの支援計画に基づいて、ご自宅等を訪問し生活費のお渡しや郵便物の確認などを行う活動です。

☆詳しい内容やご相談に関しましては下記までお気軽にお問い合わせ下さい

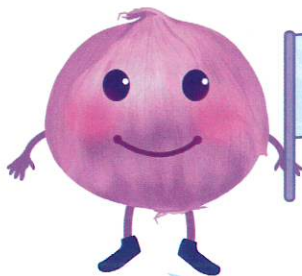
電話：098-936-2940(担当：川満 / 川門)



～ボランティア活動を通じて子どもの居場所づくり～

# 食材仕分けボランティア!

町内外の企業や事業所から寄贈いただいた、食品や食材の仕分け→袋詰め  
→「子どもの居場所」への受け渡しまでを行います。



☆桑江中学校1年生、3年生  
ボランティア担当 崎原先生  
☆個人ボランティア  
6名の方が参加しました♪

食材提供：(株)ヨシケイ沖縄



砂辺子ども弁当さんへ  
お渡しする食材に  
生徒からのメッセージを添えました

【学生ボランティア募集】  
毎月1回木曜日16時～(1時間程度)  
食材仕分け等の作業

【お問い合わせ】  
電話：936-2940  
(担当 比嘉・花城)



## 令和5年度 第1回 子どもの居場所 連絡会

### スクールソーシャルワーカー(SSW)×子ども食堂で 意見交換を行いました!

※スクールソーシャルワーカー(SSW)とは児童・生徒が生活の中で抱えている様々な問題を学校や家庭、各関係機関と連携を図り、福祉制度の活用などを通し問題解決に向けて支援を行う専門職です



去る5月8日「いつでもつながれる関係づくり」を目的にスクールソーシャルワーカー(SSW)、子ども食堂(半年以上継続して活動中)の皆さんと意見交換会を開催しました。

団体ごとの活動紹介や長期休暇中の食事支援について、情報を共有し、連携を深められる有意義な時間となりました。(今回は10団体16名の皆さんに参加をしていただきました)

☆子どもの居場所連絡会運営事業では、居場所(支援団体)同士のつながりの場づくりに取り組んでいます。



**寄附金** ~皆様からのあたたかい善意~  
(令和5年5月2日~令和5年6月21日)

日付	氏名	金額	備考
5月2日 6月5日	森山 朝信 様	10,000円	寄付として
5月9日 5月16日 5月25日 5月26日 5月31日 6月13日 6月20日	渡慶次 孝子 様	7,000円	寄付として
5月12日 6月5日	匿名 様	20,000円	寄付として
6月5日	上間 昇 様	2,000円	寄付として
6月21日	ライオンズクラブ国際協会 三三七D地区沖縄R1Z 北谷ライオンズクラブ 会長 外間 宏治 様	20,000円	寄付として
合計		59,000円	

ご芳志、誠にありがとうございます。  
町内の社会福祉事業の推進の為、有効に活用させていただきます。

**北谷ライオンズクラブ**  
(ライオンズクラブ国際協会  
337-D地区沖縄R1Z)様より寄附



(右)北谷ライオンズクラブ  
会長 外間 宏治様  
(左)北谷町社会福祉協議会  
会長 金城 宏徳

**北谷町社会福祉協議会会員 (7月19日現在)**

**賛助会員 42名(52口) 社協会員入会のお申し込みは随時受付しております。お気軽に  
特別会員 49件(55口) お問い合わせください。【936-2940 担当:総務係】(順不同)**

- 【3口】
- ★(有)ラムハウジング
- ★(医)彩の会  
やびく産婦人科・小児科
- 【2口】
- ★(合)ワイオーエス
- ★(有)万代設備
- 【1口】
- ★洋菓子・パン工房グラシュー
- ★旭建設(株)
- ★(株)オーエスディー
- ★(株)糸村こめ屋
- ★ハンビー建機リース
- ★税理士法人  
砂川会計パートナーズ
- ★崎原土建(株)
- ★(株)アイムホーム
- ★税理士法人ニライ
- ★(株)川畑自動車学校
- ★(有)栄野比土建
- ★(有)無心庵
- ★ちやたん社会保険 労務士事務所
- ★有田貴治税理士事務所
- ★北谷スポーツセンター
- ★(学)沖縄中央学園
- ★(有)アーキテクト
- ★こばし内科クリニック
- ★中部緑化土木(株)
- ★(株)イマジン
- ★もりなが内科  
小児科クリニック
- ★美浜リアルエステート
- ★(株)常進建設
- ★(株)クオサ
- ★JAおきなわ北谷支店
- ★(有)カナエホームズ
- ★(株)徳栄商事
- ★(有)浜屋
- ★(有)當山設備興業
- ★(有)島設備
- ★(株)仲村防災設備
- ★(有)北谷印刷
- ★(有)文正堂
- ★北谷自動車整備工場
- ★(有)花石油
- ★とうま整形外科クリニック
- ★(有)日幸建設
- ★(株)海邦
- ★(有)平電設
- ★(株)コクバヤサン
- ★(株)ソドイカンパニー
- ★とけし商事(株)
- ★(株)住太郎ホーム中部支店
- ★すこやか森 ヴィラ北谷
- ★北谷長老酒造工場(株)

社協会員へのご加入ありがとうございます。

**社協だよりへのご感想、社協へのご意見ご要望がございましたらお気軽にお寄せください**

社協だよりの内容についての質問や感想はもちろん、暮らしの中での困りごとやボランティア活動について等、さまざまな福祉に関するご相談があれば社協までご連絡ください。

**お問い合わせ**

社会福祉法人 **北谷町社会福祉協議会**

☆TEL : 098-936-2940 ☆E-mail : soumu@chatanshakyo.com  
☆FAX : 098-936-2989 ☆ホームページ : https://chatanshakyo.com

