

令和3年12月20日発行 第132号

～手をつなごう！広げよう！笑顔あふれる地域の輪（和）～

# 北谷町社協だより

つながり ささえあう みんなの地域づくり



## 歳末たすけあい運動 12月1日～31日

### ★随時募集中です★



★北谷町共同募金委員会では店舗等レジ付近、受付窓口、事務所など【募金箱】設置にご協力いただける事業所を募集しています。

★自販機を設置してちやたんの地域福祉を応援しませんか！売り上げの一部が北谷町社会福祉協議会へ寄附され、北谷町内の地域福祉活動に活用されます。

設置方法等、詳しくは

☎936-2940 担当：玉栄・宮里までお気軽にご相談ください。



### 132号の主な内容

- ◎ はいさい！デイサービス
- ◎ 「新春の集い」中止のお知らせ
- ◎ 北谷町社協CSWについて
- ◎ ニライの里&うらら
- ◎ 寄附/社協会員  
民生委員児童委員  
福祉サービス苦情解決
- ◎ ふくしなんでも相談  
各表彰者のご紹介

# はいさい! デイサービス

見に来て~(見学) 遊びに来て~(体験) 通ってみて~(利用)

## デイサービス 1日の流れ

8:30~9:15  
お迎え



マッサージ  
入浴・運動・手芸



昼食前の  
口腔体操



14:30頃から  
体操・機能訓練



昼食後の  
歯磨き・休息



12:00~昼食  
(おいしいと評判です)



15:00頃から  
カラオケ



15:50頃  
おやつ



16:30~送り



デイサービスに関する疑問、介護に関する質問、ご相談その他、見学や無料体験についてなど、いつでも受け付けております。お気軽にお電話してください。

北谷町社会福祉協議会  
通所介護事業所

**TEL 936-3006**

担当：比嘉・崎原

地域にとけこんだ  
サービスを  
まごころをこめて

# “つながりを絶やさない” ボランティア レインボーハウスの 取り組み

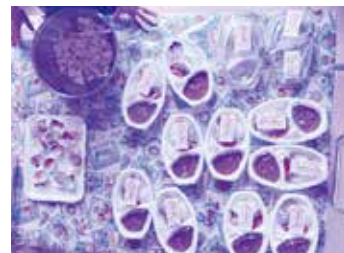


レインボーハウスは、令和2年10月に新たに発足されたボランティア団体です。

主な活動内容は高齢者や子どもたちに食を通して支援活動を行っています。

5月に沖縄県へ緊急事態宣言が発令された時は、マスク、アルコール消毒など感染予防対策をしっかりと行い、コロナ禍においても“つながりを絶やさない”活動を展開しました。毎週火・木曜日には、社協へお弁当の寄贈があり、自治会長や民生委員、社協職員で地域の気になる世帯へお弁当配布をしています。

また、新型コロナウイルス感染症拡大の影響を受け、休業や失業による収入が減った世帯や子育て世帯、学生、高齢者を対象に50食分のカレー弁当無料配布を行いました。いつも温かいご支援ありがとうございます。



## 子ども用車いすが不足しています

北谷社協では、福祉器具の無料貸し出しを行っておりますが、現在子ども用車いすが不足しております。

『サイズが合わなくなった』『車いすが必要なくなった』…等、使用しなくなった子ども用車いすをお持ちでしたらお譲りしていただけませんか。

皆様のあたたかいご支援お待ちしております。

北谷町社会福祉協議会 ☎936-2940 担当:渡嘉敷



## 令和4年 福祉関係者新春の集いは中止となりました

福祉関係者相互の親睦を深め、“協働”の理念を共有し、もって地域福祉のより一層の充実を図ることを目的に実施しております「福祉関係者新春の集い」は、新型コロナウイルス感染症予防とみなさまの安全を考慮し、中止することに決定いたしました。

大変恐縮ですが、ご理解のほど宜しくお願いいたします。

# 誰もが暮らしやすいまちを目指して



# CSW



北谷町社協CSW  
について

コミュニティソーシャルワーカー  
(Community Social Worker)とは?

地域で生活していく上で、どこに相談すればよいか分からない“困りごと”などを、地域のさまざまな関係機関と力を合わせて解決するとともに、そこに暮らす誰もが『孤立』することのないよう、地域で支える仕組みづくりに取り組んでいく地域福祉の専門職です。

具体的には、地域の関係者や専門機関などとのつなぎ役となり、それらのネットワークを活かして、支援が必要な人を、地域の活動や公的なサービスに結び付けたり、制度やサービスがない場合は、一緒に協議しながら、新たなサービスをつくり出したりします。

令和3年12月現在、北谷町社会福祉協議会ではCSWを各中学校区に2名づつ、計4名を配置しています。



## 聞かせてください!!

CSWは、「発見・つなぐ・見守る」という役割を持ち、自治会や民生委員、関係機関と連携しながら活動しています。

“こんなこと相談していいの?” “知り合いのことなんだけど…”といったお悩みがありましたら、お気軽に北谷町社協CSWまでご相談ください。



家族が引きこもっている...



介護のことで悩んでいる...

## 解決策を一緒に考えます!!



お金のことで困っている...



近所の人を  
しばらく見てない...

# 北谷町社協CSWへインタビュー!!

## CSW活動や大切にしている事

日頃から自治会に足を運び、地域の困り事や気になる世帯の情報を伺うようにしています。また、気兼ねなく相談できる関係づくり、素早く対応するフットワークの軽さを大切にしています。

現在、毎週火曜日と木曜日にはボランティアグループ「レインボーハウス」から寄贈されるあたたかな手作り弁当を民生委員や社協職員で、地域の高齢者や気になる世帯へ配布する取り組みを行っています。各世帯への訪問時に様々な話を伺いながら現状や困っていること、悩みなどを聞き、関係機関に繋げるようにして、地域全体での見守り活動ができるように働きかけを行っています。



仲地 李乃  
棚原 由貴

担当地区

上勢・桃原・桑江  
栄口・謝苅

## 今後の取り組みや地域への働きかけについて

地域のひきこもりがちな若者や高齢者を対象に、地域とのつながりを構築することや、円滑な社会生活を営む手助けを目的とした居場所づくりの必要性を感じています。例えば、地域で畑を所有している方に協力してもらい野菜を栽培したり、共同作業や地域との交流を行う中で「生きがいや役割を見つける場」、「気軽に集える場」などの提供を行いたいと思います。地域住民や様々な関係機関と連携し、支援を必要とする方を地域全体で支える仕組みづくりに取り組んでいきたいと考えています。

## CSW活動や大切にしている事

桑江中学校区では、誰もが安心して住みやすく、この地域に住んで良かった！と言われるような街づくりの為に支援の必要な世帯を地域で支える取り組みを行っています。例えば上記の世帯や、自分から助けを求めることが出来ない世帯等を誰もが声を掛け合い、相互見守りをしながら【孤立・孤独】を防げるよう、地域全体で支えあえるよう働きかけています。

また個別支援から地域支援へ繋げるために独居世帯、高齢者世帯、ひとり親世帯の情報を民生委員や自治会長と共有して訪問を行っています。世帯との信頼関係を築きながら、地域のネットワーク会議、関係機関と連携し、今後どう支援していくか等を話し合いながら課題解決に取り組んでいます。



川満 良樹  
小橋川 末子

担当地区

北玉・宇地原・北前  
宮城・砂辺・美浜

## 今後の取り組みや地域への働きかけについて

コロナ禍の自粛期間でありながら、地域において、ごみの増加が問題になっています。今後は、地域の課題から資源を生かし、子どもからお年寄りまで人と人の繋がりの支援、地域住民誰もが参加できる憩いの場づくり、地域が行う事業の支援(地域清掃やイベント等)に積極的に関り、ひとりでも多くの笑顔に出会えるように地域や関係機関と共に支援を行ってきたいと考えています。



# ニライの里&うらら

TEL:936-2994  
FAX:936-7225

## お楽しみ給食 BBQ



## 余暇支援

10月から余暇支援を再開し、コロナウイルス感染予防対策を講じながらDVD鑑賞を楽しみました。



10月28日の余暇活動ではハロウィンを楽しみました。(★撮影の為、マスク外しています。)



## 地域生活支援センター「うらら」

障がいのある方が自立した日常・社会生活を営めるよう福祉に関する相談に応じ、必要な情報提供や支援を行っています。  
何かお困りのことがありましたら、気軽にお電話下さい。  
923-2946(うらら直通)



## 新職員紹介



よろしく  
お願いします

うらら 相談員  
古波蔵 武裕さん



ニライの里 生活支援員  
仲里亮飛さん

## がち米工房

## お歳暮用のお米 予約受付中

### ★取り扱い銘柄★ (価格は、化粧箱代込みの値段です。)

- ななつぼし(北海道産) 3kg 1,520円 5kg 2,350円
- ゆめぴりか(北海道産) 3kg 1,770円 5kg 2,770円
- こしひかり(長野産) 3kg 1,500円 5kg 2,300円
- ひとめぼれ(山形産) 3kg 1,450円 5kg 2,250円
- まっしぐら(青森産) 3kg 1,250円 5kg 1,950円



お歳暮の予約承っております。  
がち米工房やニライの里事務所、北谷町社会福祉協議会の方に  
パンフレットを置いてありますので、ご注文お待ちしております。



## 寄附金

～皆様からのあたたかい善意～  
(令和3年9月2日～令和3年11月2日)

日付	氏名	金額	備考
10月25日	仲地 修一 様	2,000 円	寄附として
9月～11月	森山 朝信 様	15,000 円	毎月5千円を寄附として
9月～11月	渡慶次 孝子 様	2,000 円	寄附として
9月～11月	匿名 (3件)	30,000 円	寄付として
	合計	49,000 円	

ご芳志、誠にありがとうございます。  
町内の社会福祉事業の推進の為、有効に活用させていただきます。



## 民生委員 児童委員

## 北谷町民が安心して暮らせるよう 民生委員児童委員は活動しています!

北谷町民生委員児童委員は、コロナ渦の状況でも高齢者や気になる世帯への友愛訪問、社協と連携して高齢者世帯への弁当配布、ひとり親世帯や必要な世帯の調査(証明事務)など活動を実施しています。10月はDVD講習会を開催し、資質向上にも努めました。



中堅民生委員児童委員  
研修



定例会の様子



主任児童委員研修

## 社協会員

(令和3年12月1日現在)

### 社協会員へのご加入 ありがとうございます

【戸別会員 一世帯 500円】	2484世帯
【賛助会員 一口 1,000円】	38名(44口)
【特別会員 一口 10,000円】	61件(64口)

- ★旭建設(株)
- ★(有)ラムハウジング(30)
- ★(有)大蔵工業
- ★(有)町田石油ガス
- ★(有)ハンビー建機リース
- ★(株)アイムホーム
- ★(株)イマジン
- ★(有)文正堂
- ★(有)栄野比土建
- ★(有)開成建設産業
- ★(有)富山設備興業
- ★(株)マルイ
- ★(株)北谷スポーツセンター
- ★(株)国際ビル産業
- ★(有)宮城解体
- ★(有)真栄工業
- ★北谷電機工業
- ★(有)ライフテック
- ★(株)松島設計
- ★テルヤ設計
- ★(有)島設備
- ★(株)住太郎ホーム 中部支店
- ★(株)ちやたんサポーターズ
- ★(有)北原土木
- ★(株)丸輝電気
- ★津嘉山建設設計事務所
- ★(有)平電設
- ★(株)徳栄商事
- ★(有)無心庵
- ★(株)イケハラエンジニア
- ★(医)八重会 たまきクリニック
- ★美浜リアルエステート(株)
- ★(株)コクバヤサン
- ★(株)川畑自動車学校
- ★JAおきなわ 北谷支店
- ★(有)ティ・ビー大地
- ★(有)万代設備
- ★有田貴治税理士事務所
- ★(株)海邦
- ★(有)中部緑化土木(株)
- ★(株)クオオサ
- ★(株)ツドイカンパニー
- ★(医)桑江の棟 こばし内科クリニック(20)
- ★比屋根化成(株)
- ★(株)オーエスディー

北谷社協では皆様からいただいた会費を、地域福祉向上のために活用させていただきます。

【一例として】

- ・小地域福祉活動 ・福祉バス運行事業
- ・ひとり親世帯新入学児童生徒激励事業
- ・地域福祉委員活動の推進
- ・団体助成事業(母子会・手話サークル青空の会…他)など



社協会員は随時受け付けてます！詳しくは担当までお問い合わせください。北谷社協 926-2940 担当：宮里・玉栄

## 社協が行う福祉サービスについて困ったり、悩んでいることはありませんか？

【ご意見箱を設置しております。】

・北谷町社協・デイサービス・ニライの里に  
設置のご意見箱に直接入れていただくか、来所、電話、  
メールでも受け付けてます。

月～金(8時30分～17時15分)

※ 土日、祝祭日はお休みです。

### 第三者委員



大山 隆  
(美浜区)



仲宗根 秀子  
(上勢区)



山川 愛子  
(北玉区)

〈詳しくはこちらまで〉

内容	電話	担当職員
苦情解決責任者	936-2940	崎原 尚美
社会福祉協議会に対する苦情等全般		座間味 瑞枝
一般福祉事業		川満 良樹
<b>soumu@chatanshakyo.com</b>		
通所介護事業所(デイサービス)	936-3006	崎原 盛彦
居宅介護支援事業所(ケアマネージャー)	926-0572	仲村 洋子
<b>kaigo@chatanshakyo.com</b>		
指定障害福祉サービス事業所(ニライの里)	936-2994	宮城 卓
地域生活支援センター(うらら)		糸村 真由美
<b>k.jusan@chatanshakyo.com</b>		





# ぶくしなんでも相談所

北谷町社会福祉協議会  
☎ 936-2940

例えば  
こんなこと…

家庭内の問題や、悩みをひとりがかかえていませんか？  
「困ったことがあるんだけど…」 「誰かに聞いて欲しい…」 「どこに相談したらいいのかわからない…」 などございましたら、まずはお電話下さい。

\*「法律相談」「耳の相談」は新型コロナウイルス感染症の影響等により中止、または変更になる場合がございます。ご了承ください。

**無料**

<b>法律相談</b> 毎月第1水曜日(要予約) 14:00~16:00	<b>司法書士</b> (司法書士会沖縄支部)	財産問題(相続・贈与・遺言について) 共有財産のトラブル 調停・裁判に関する手続き 成年後見制度や法律に関することを聞きたい など
<b>耳の相談</b> 毎月第1木曜日(要予約) 14:00~16:00	相談医 <b>野田 寛</b> 補聴相談のひろば	聞こえの相談(耳鳴り、聞こえにくい、相手の言葉がはっきりしない等) 補聴器について(補聴器をかけたい、補聴器を持っているが調子が悪い 合わないから使っていない) など
<b>総合相談</b> 月～金(祝日を除く) 9:00~17:00 (12:00~13:00は昼休)	<b>社協職員</b> (社会福祉士等)	生活している中で困っていること、悩んでいること 生活福祉資金貸付制度について聞いてみたい 日常生活自立支援事業について聞きたい など

## 県知事表彰

## 第64回沖縄県社会福祉大会長表彰



北谷町老人クラブ連合会

永年にわたり共同募金運動に率先して協力され、社会福祉の発展に貢献され受賞されました。



有限会社 大蔵工業

日頃から社会福祉に深い理解を寄せ、北谷町社会福祉協議会へ多額の浄財を寄附、社会福祉の増進に大きく貢献し、受賞されました。



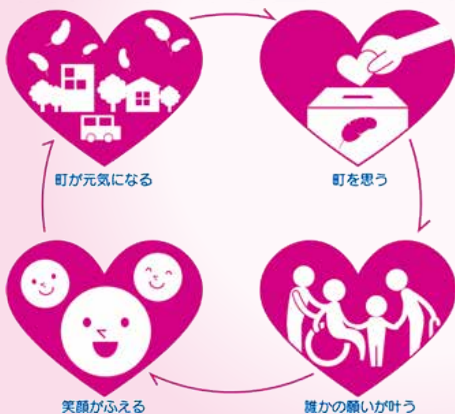
株式会社 アイムホーム

★日ごろからの福祉活動の功績が讃えられ令和3年度において表彰されました。皆様の益々のご活躍を心よりお祈り申し上げます。

## 赤い羽根共同募金運動中!

北谷町の福祉を応援しませんか

## 地域の福祉みんなで参加



令和4年3月31日  
まで実施中です

皆様から頂いた募金は、北谷町の地域福祉活動や沖縄県内の団体や事業所へ配分されます。

沖縄県共同募金会  
北谷町共同募金委員会  
(北谷町社協内)

電話：936-2940  
【担当 玉栄・宮里】

## ふれあい ネットワーク

発行：社会福祉法人  
北谷町社会福祉協議会

住所：北谷町字吉原26番地6

TEL. (098) 936-2940

FAX. (098) 936-2989

e-mail soumu@chatanshakyu.com

ホームページアドレス

<http://www.chatanshakyu.com>



ホームページから過去の社協だよりもご覧になれます